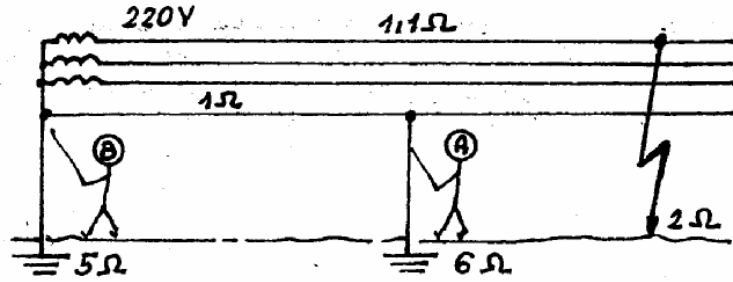
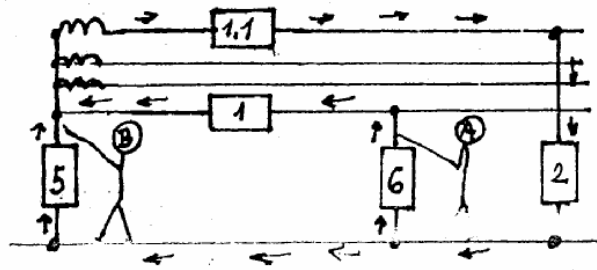


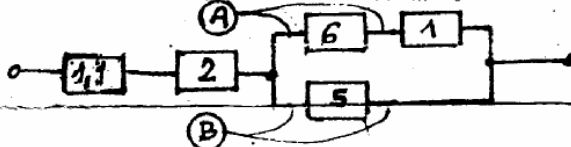
Příklad 2: V síti TN-C došlo k zemnímu spojení fázového vodiče. Jaké dotykové napětí to vyvolá na zemničích v místě A a B?



Překreslení na "plechovou zemkouli":

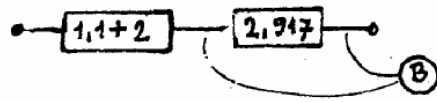


Náhradní schema:



$$U_A = I \cdot R = 15,235 \cdot 6 = 91,414$$

Zjednodušení:



$$U_B = I \cdot R = 36,562 \cdot 6 = 106,65$$

Proud v obvodu:

$$I = \frac{U}{R} = \frac{220}{6,017} = 36,562A$$

Proud ve větvi (6 + 1)Ω:

$$I = \frac{U}{R} = \frac{106,65}{7} = 15,235A$$

sestavíme schéma

zjednodušíme jej

vypočítáme proud, a pak se po něm