

Tabuľka vypínacích prúdov pre ističe typu IJV, IJM, ITV a ITM

Tabuľka vypínacích prúdov ističov vedenia podľa ČSN 35 4171/61 čl. 207.

Menovitý prúd I_n	A					Istič nesmie vypnúť	Istič musí vypnúť	
	6	10	16	20	25			
Pri zaťažení prúdom	I min.	$1,5 \times I_n$		$1,4 \times I_n$		do 1 h	—	
	I max.	$1,9 \times I_n$		$1,75 \times I_n$		—	do 1 h*	
		$3,5 \times I_n$					do 0,2 s	do 25 s
		$5 \times I_n$					—	do 0,2 s

* Prúd I min. sa po 1 h. plynule zvýši (počas 30 s) na I max.

Tabuľka vypínacích prúdov ističov motorových podľa ČSN 35 4171/61 č. 208.

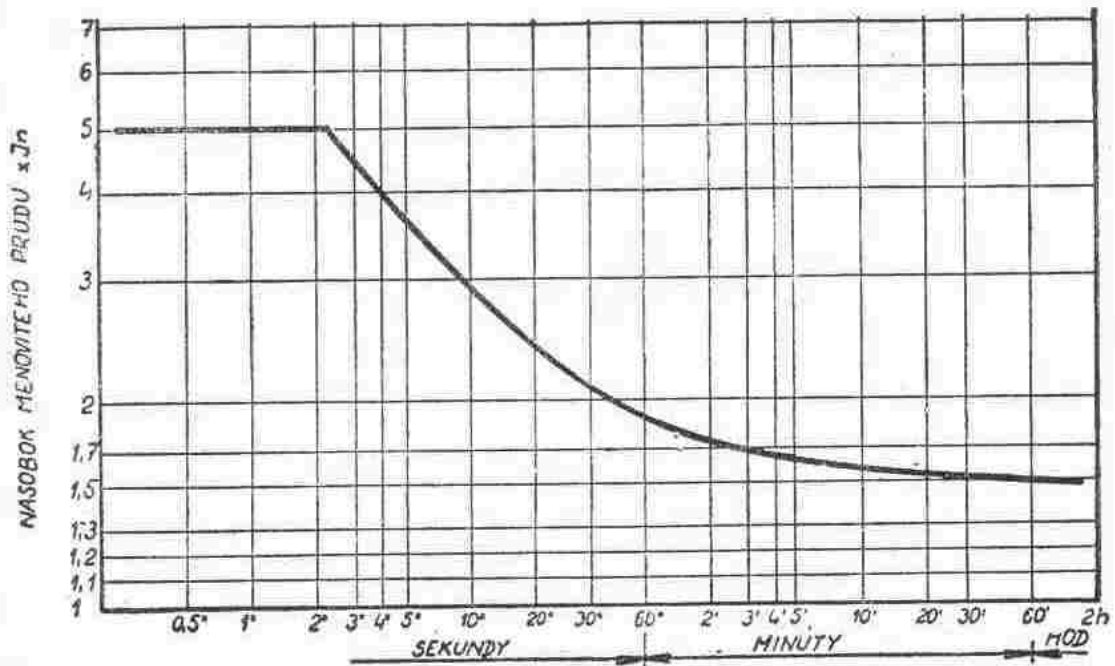
Tab. IV

Menovitý prúd I_n	A	Istič nesmie vypnúť	Istič musí vypnúť
	0,3—25 A		
Pri zaťažení prúdom	$1,05 \times I_n$	do 2 h	—
	$1,2 \times I_n$	—	do 1 h
	$1,7 \times I_n$	—	do 120 s
	$5 \times I_n$	do 0,5 s. 1. do 4 s. 2.	—
	$8—10 I_n$	—	do 0,2 s

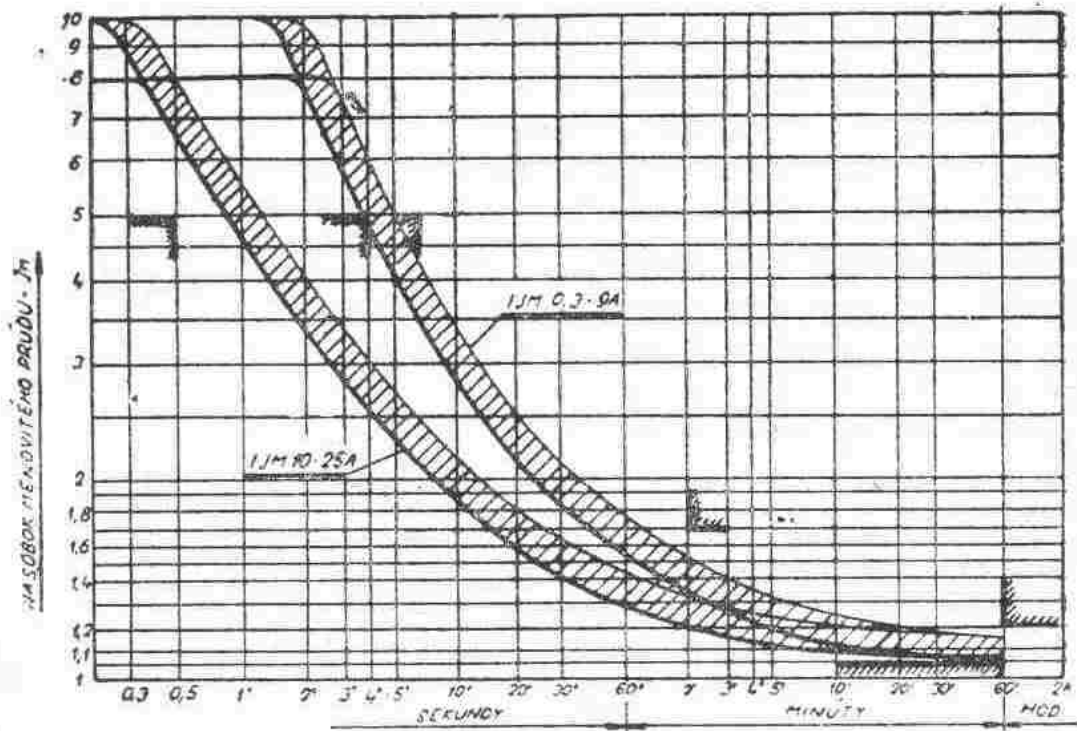
1. istič s rýchlou charakteristikou — IJM, ITM, 10 až 25 A

2. Istič s normálnou charakteristikou — IJM, ITM do 10 A

Skúška $1,05$ až $1,7 I_n$ sa prevádza za prác. teploty (istič sa predhríeva I_n po dobu 1 hodiny).



Obr. č. 5. Typická vypínacia charakteristika ističa typu IJV a ITV 10 A 500 V str.



Obr. č. 6. Typická vypínacia charakteristika ističa typu IJM a ITM 0,3-9 a 10-25 A.